

**ESTAMOS JUNTOS EN LA LUCHA POR LA VIDA**

# AMKUS<sup>®</sup>

RESCUE SYSTEMS



- Cizallas
- Ensanchadores
- Arietes de empuje y tracción

- Sistemas PTO
- Unidades de energía
- Bombas auxiliares

- Herramientas combinadas
- Sistema de rescate con cuerda
- Accesorios

## ¡CUANDO LA VIDA HUMANA DEPENDE

### EXPERIENCIA

AMKUS ha suministrado equipo hidráulico de liberación y sistemas de rescate con tecnología de punta, en todo el mundo, por más de 30 años. Nuestra red de distribuidores incluye a bomberos y miembros de equipos de rescate, los cuales nos proporcionan puntos de vista valiosos y sugerencias para mejorar nuestros productos.



### TRABAJO EN EQUIPO

En la escena del incidente, el trabajo en equipo es esencial. AMKUS reúne competencia y pericia en diseño, desarrollo, pruebas, producción, servicio y asistencia técnica al cliente. Tenemos el compromiso de ser un socio en el que los equipos de trabajo de nuestros clientes pueden confiar proporcionándoles equipo de rescate confiable en todo tipo de situación.



### SERVICIO Y CAPACITACIÓN

Los distribuidores de AMKUS se capacitan en mantenimiento y reparación en nuestras instalaciones. Con este entrenamiento y con un inventario de partes genuinas AMKUS, podemos asegurar a nuestros clientes que recibirán un servicio rápido según los estándares de AMKUS. También ofrecemos a nuestros clientes capacitación en el uso del producto antes de la entrega de su sistema de rescate AMKUS, al igual que clases de mantenimiento y reparación en nuestras instalaciones.



# DE USTED, PUEDE CONFIAR EN AMKUS!

## INVESTIGACIÓN Y DESARROLLO

AMKUS utiliza software de ingeniería de vanguardia, los materiales y componentes más finos que hay disponibles, los centros de maquinado CNC más modernos y mano de obra altamente calificada en la fabricación de nuestros inmejorables sistemas de rescate. Estamos perfeccionando continuamente nuestra gama de productos mediante la introducción de nuevas e innovadoras herramientas para lograr que la liberación sea más segura, más rápida y más fácil de llevar a cabo.

## MISIÓN

La vida es nuestro más preciado tesoro. La misión de AMKUS es proporcionar al personal de rescate el equipo idóneo para salvar vidas humanas. Nos esforzamos por producir el mejor equipo de rescate para lograr este noble objetivo. Se requiere equipo de la más alta calidad. Nada más. En AMKUS, ¡la calidad significa la protección de la vida humana!

## CALIDAD Y ESTÁNDARES

AMKUS se enorgullece de ser una compañía certificada en ISO 9001. Los diseños de nuestros equipos cumplen con los estándares de la industria, como NFPA 1936 y la norma Europea.



## ENSANCHADORES

### Ensanchador AMK-24

SEI Modelo Certificado NFPA 1936, edición 2010

CE Designación EN13204 : AS33/609-17.0



Parte No. 320200001000



Puntas de alcance extendido  
Ensanchador AMK-24 & AMK-30CRT  
Parte No. 391000001010

### Ensanchador AMK-30CRT



Parte No. 300204462000

### CARACTERÍSTICAS para AMK-24 & AMK-30CRT

- Diseño único que permite aprovechar la máxima fuerza utilizable.
- Las puntas permanecen paralelas al cilindro a todo lo ancho del ensanchador, permitiendo estar en contacto continuamente con el material para conseguir una expansión máxima (evita que se perfore con las puntas)
- Con puntas desmontables para instalar el paquete de cadenas y puntas opcionales para mayor versatilidad

- Pasadores de botón para facilitar el desmontaje de las puntas (elimina la posibilidad de perder los pasadores en campo)
- La ubicación de la válvula de control ofrece un diseño compacto que permite un acceso más fácil al usuario
- Excelente equilibrio y colocación natural de la mano
- De material anodizado con protección contra la corrosión
- Las puntas de alcance extendido opcional aumentan la expansión hasta 8 pulgadas



Parte No. 300204461000

### Ensanchador AMK-30CX

#### CARACTERÍSTICAS

- Es el ensanchador de tamaño grande más liviano que se ofrece.
- Diseño único que permite aprovechar la máxima fuerza utilizable.
- Las puntas permanecen paralelas al cilindro a todo lo ancho del ensanchador, permitiendo estar en contacto continuamente con el material para conseguir una expansión máxima (evita que se perfore con las puntas)
- El diseño con válvula de retención mantiene la presión
- Equilibrio excelente.
- De material anodizado con protección contra la corrosión



## ESPECIFICACIONES

	<b>AMK-30CRT Ensanchador</b>	<b>AMK-30CX Ensanchador</b>	<b>AMK-28 Ensanchador</b>	<b>AMK-24 Ensanchador</b>
	Parte No. 300204462000	Parte No. 300204461000	Parte No. 310301451000	Parte No. 320200001000
<i>Máxima distancia de ensanche:</i>	32.0 pulg. (813 mm)	32.0 pulg. (813 mm)	28.0 pulg. (711 mm)	24.0 pulg. (610 mm)
<i>Máxima fuerza de ensanche:</i>	17,775 lbs. (79.1 kN) (medido en la abertura de la punta de ensanche de 30.2 pulg. (767 mm))	16,950 lbs. (75.4 kN) (medido en la abertura de la punta de ensanche de 30.2 pulg. (767 mm))	53,300 lbs. (237 kN) (medido en la abertura de la punta de ensanche de 26.4 pulg. (671 mm))	18,785 lbs. (83.4 kN) (medido en la parte trasera de las puntas)
<i>Peso (incluyendo el aceite y las conexiones de la manguera)</i>	48.0 lbs. (21.75 kg)	47.5 lbs. (21.5 kg)	52.0 lbs. (23.6 kg)	37.35 lbs. (17.0 kg)
<i>Longitud:</i>	30.1 pulg. (765 mm)	30.1 pulg. (765 mm)	26.3 pulg. (668 mm)	29.7 pulg. (754 mm)
<i>Anchura:</i>	12.0 pulg. (305 mm)	12.0 pulg. (305 mm)	12.0 pulg. (305 mm)	14.0 pulg. (356 mm)
<i>Profundidad:</i>	8.2 pulg. (208 mm)	8.2 pulg. (208 mm)	9.0 pulg. (229 mm)	8.0 pulg. (203 mm)
<i>Máxima presión de operación:</i>	10,500 psi (724 bar)	10,500 psi (724 bar)	10,500 psi (724 bar)	10,500 psi (724 bar)

## ACCESORIOS



Parte No. 310301451000

### Ensanchador AMK-28

#### CARACTERÍSTICAS

- Este ensanchador de 28" (711 mm) es una alternativa económica a los ensanchadores de tamaño grande
- La unidad de impulsión de articulación y brazo genera fuerzas de mayor intensidad.
- El diseño con válvula de retención mantiene la presión
- De material anodizado con protección contra la corrosión

#### Paquete de cadena estándar

- AMK-30CX Paquete de cadena estándar  
Parte No. 392200462010
- AMK-28 Paquete de cadena estándar  
Parte No. 392200451010

#### Paquete de cadena de ajuste rápido

- AMK-30CX Paquete de cadena de ajuste rápido  
Parte No. 391200451023
- AMK-28 Paquete de cadena de ajuste rápido  
Parte No. 391200451022
- AMK-24/AMK-30CRT Paquete de cadena de ajuste rápido  
Parte No. 391200001000

#### Soporte para montaje

- Parte No. 392200000001

## CIZALLAS DE ALTO RENDIMIENTO

### AMK-22 C.O.T. (Cizalla del futuro)

#### CARACTERÍSTICAS

#### CE Designación EN13204: AC127F-20.9

- Diseñada para manejar los aceros de gran fortaleza usados en los nuevos vehículos
- Mango especial giratorio de 360 grados de ocho posiciones, que permite al rescatista colocar el mango en la posición idónea para realizar el corte deseado
- La ubicación de la válvula de control ofrece un diseño compacto que permite un acceso más fácil al usuario
- El diseño de esta herramienta proporciona un excelente equilibrio y colocación natural
- Capacidad para todos los requerimientos de corte de vehículos
- De material anodizado con protección contra la corrosión



Parte No. 220200001000

### Cizalla AMK-21A

#### CARACTERÍSTICAS

SEI Modelo Certificado NFPA 1936, edición 2005

CE Designación EN13204: AC132D-15.9

- Mango especial giratorio de 360 grados de ocho posiciones, que permite al rescatista colocar el mango en la posición idónea para realizar el corte deseado
- La ubicación de la válvula de control ofrece un diseño compacto que permite un acceso más fácil al usuario
- El diseño de esta herramienta proporciona un excelente equilibrio y colocación natural
- Capacidad para todos los requerimientos de corte de vehículos
- De material anodizado con protección contra la corrosión



Parte No. 210200001001



## CIZALLAS PARA APLICACIONES ESPECIALES

Cualquier cizalla de la serie Modelo 25 puede convertirse a una de aplicación especial con las hojas AMKUS genuinas.



Parte No. 200201497000



Parte No. 200201492000



Parte No. 200201494000

### AMK-25E

#### Cizalla para coches de carreras

##### CARACTERÍSTICAS

- Las largas cuchillas y la amplia abertura satisfacen la necesidad de corte continuo como para los postes "B" y "C", tercera puerta y techo
- Está diseñada para coches de carreras, pero puede emplearse para rescates de todo tipo de vehículos.
- Disponible con mango anular en D

### AMK-25S

#### Cizalla de abertura amplia

##### CARACTERÍSTICAS

- Cizalla de aplicación especial
- Puntas de amplia abertura para operaciones de corte de tubo, ángulo y canal
- Disponible con mango anular en D

### AMK-25P

#### Cizalla de cable

##### CARACTERÍSTICAS

- Cizalla de aplicación especial
- Cuchillas de singular diseño para cable, cadena y usos especiales
- Disponible con mango anular en D

## Cizalla para trabajo pesado

### AMK-25

##### CARACTERÍSTICAS

- Extremadamente compacta, poderosa y versátil
- Es de diseño probado, y hay miles en uso en todo el mundo
- Capacidad para todos los requerimientos de corte de vehículos
- De material anodizado con protección contra la corrosión
- Disponible con mango anular en D



Parte No. 200201491000

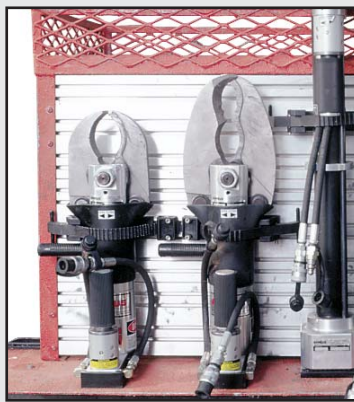
## ESPECIFICACIONES DE LA CIZALLA

	<b>AMK-22</b>	<b>AMK-21A</b>	<b>AMK-25</b>	<b>AMK-25E</b>	<b>AMK-25S</b>	<b>AMK-25P</b>
	Parte No. 220200001000	Parte No. 2102000010001	Parte No. 200201491000	Parte No. 200201497000	Parte No. 200201492000	Parte No. 200201494000
<i>Fuerza máxima de corte:</i>	200,807 lbs. (893.2 kN)	110,000 lbs. (489.3 kN)	60,000 lbs. (266.9 kN)	60,000 lbs. (266.9 kN)	60,000 lbs. (266.9 kN)	60,000 lbs. (266.9 kN)
<i>Abertura máxima en las puntas:</i>	5.0 pulg. (127.0 mm)	5.2 pulg. (132 mm)	4.1 pulg. (104 mm)	7.0 pulg. (178 mm)	6.2 pulg. (157 mm)	2.2 pulg. (56 mm)
<i>Abertura máxima en el centro:</i>	5.5 pulg. (139.7 mm)	5.5 pulg. (139.7 mm)	5.0 pulg. (127 mm)	8.0 pulg. (203 mm)	6.5 pulg. (165 mm)	2.5 pulg. (64 mm)
<i>Peso:</i>	46.0 lbs. (20.9 kg)	35.0 lbs. (15.9 kg)	30.1 lbs. (13.7 kg)	34.0 lbs. (15.4 kg)	30.2 lbs. (13.7 kg)	28.5 lbs. (13 kg)
<i>Longitud:</i>	24.7 pulg. (627.4 mm)	25.8 pulg. (655 mm)	20.5 pulg. (521 mm)	23.5 pulg. (597 mm)	21.1 pulg. (536 mm)	18.7 pulg. (475 mm)
<i>Anchura:</i>	7.5 pulg. (190.5 mm)	9.0 pulg. (229 mm)	9.0 pulg. (229 mm)	9.0 pulg. (229 mm)	9.0 pulg. (229 mm)	9.0 pulg. (229 mm)
<i>Profundidad:</i>	8.9 pulg. (226.1 mm)	8.0 pulg. (203 mm)	7.6 pulg. (193 mm)	7.6 pulg. (193 mm)	7.6 pulg. (193 mm)	7.6 pulg. (193 mm)
<i>Presión máxima de trabajo:</i>	10,500 psi (724 bar)	10,500 psi (724 bar)	10,500 psi (724 bar)	10,500 psi (724 bar)	10,500 psi (724 bar)	10,500 psi (724 bar)

### Mango anular en D opcional



### Soportes para montaje



Parte No. 292200000001

### Fluido hidráulico AMKUS MV-1 Fluido hidráulico

El fino fluido hidráulico de base mineral contra el desgaste ofrece seguridad adicional para el operador y alarga la vida de servicio de la bomba. Comuníquese con un distribuidor autorizado de la localidad, o directamente con AMKUS, si desea adquirir fluido hidráulico para su equipo de rescate AMKUS.



Nº de parte  
990000001000

# ROPE RESCUE

## SISTEMAS DE RESCATE CON CUERDA

### Sistema ARRS1

#### CARACTERÍSTICAS

- Se arma en menos de 2 minutos.
- Reduce el número de rescatistas en la parte superior (2 personas pueden hacer el trabajo que hacen aproximadamente de 8 a 10 personas con las técnicas tradicionales de rescate con cuerdas).
- La cuerda se alinea automáticamente con la dirección de la carga.
- Control fino que permite elevar y bajar una carga de centímetro en centímetro para la elevación precisa de cargas críticas.
- Control de velocidad preciso para elevación y descenso.

#### INCLUYE

- 1 dispositivo de rescate con cuerda de 120 VCA (1000 lbs. WLL vivo)
- 1 interruptor de pedal
- 1 extensión de anclaje
- 1 estuche



Parte No. 941201000002



	ARRS1
	Parte No. 941201000002
<i>Longitud:</i>	24.0 pulg. (609.6 mm)
<i>Anchura:</i>	19.5 pulg. (495.3 cm)
<i>Altura:</i>	14.0 pulg. (355.6 cm)
<i>Peso:</i>	66.0 lbs. (25.0 kg)
<i>Peso total:</i>	100 lbs. (45.4 kg) (incluyendo interruptor de pedal, extensión de anclajes y estuche)
<i>Capacidad de trabajo:</i>	1,000 lbs (454.0 kg)
<i>Suministro de energía:</i>	115 V.A.C. /20 Amps
<i>Entrega a plena carga:</i>	14 Amps
<i>Requerimientos del anclaje del receptor:</i>	Mínimo Clase IV nominal con una capacidad mínima de 10,000 lbs. (4,536.0 kg)
<i>Requerimiento de soga:</i>	Soga de rescate de 1/2" a 5/8" (12.5mm a 16mm)
<i>Máxima velocidad de la soga:</i>	40 pies por minuto hasta carga plena



Parte No. 941100000010

### Juego de pluma GPK1

#### INCLUYE

- 1 Pluma telescópica de 6 a 10 pies
- 1 Cabeza de pluma
- 1 Soporte para montaje de pluma
- 3 Mosquetones de acero con seguro tipo "D"
- 2 Puntas para seguro de anclaje
- 1 Pasador de cierre de bola de liberación rápida
- 1 Polea de rescate de 3"
- 1 Cuerda de 20 pies con sección de 5/8 de pulgada
- 1 Ascensor

## HERRAMIENTAS COMBINADAS



Parte No. 400202424000

## Herramienta combinada AMK-C15

### CARACTERÍSTICAS

- Herramienta combinada de corte, ensanche y tracción
- Bien equilibrada y fácil de usar
- El diseño con válvula de retención mantiene la presión
- Equipada con mango anular en D
- De material anodizado con protección contra la corrosión

## Herramienta combinada AMK-25C

### CARACTERÍSTICAS

- Herramienta combinada de corte, ensanche y tracción
- Extremadamente ligera y de tamaño compacto para un fácil almacenamiento
- Ideal para usarse como herramienta de “auxilio rápido”
- El diseño con válvula de retención mantiene la presión
- Disponible también con mango anular en D
- De material anodizado con protección contra la corrosión



Parte No. 200201463000



## ESPECIFICACIONES

	<b>AMK-C15</b> <b>Herramienta combinada</b>	<b>AMK-25C</b> <b>Herramienta combinada</b>
	Parte No. 400202424000	Parte No. 200201463000
<i>Máxima distancia de ensanche:</i>	15.5 pulg. (394 mm)	15.5 pulg. (394 mm)
<i>Máxima fuerza de ensanche en las puntas:</i>	13,100 lbs. (58.3 kN)	9,900 lbs. (44.0 kN)
<i>Máxima abertura de hoja de corte:</i>	7.0 pulg. (178 mm)	7.0 pulg. (178 mm)
<i>Máxima fuerza de corte:</i>	57,000 lbs. (253.5 kN)	57,000 lbs. (253.5 kN)
<i>Peso:</i>	43.0 lbs. (19.5 kg)	36.0 lbs. (16.4 kg)
<i>Longitud:</i>	26.5 pulg. (673 mm)	25.0 pulg. (635 mm)
<i>Anchura:</i>	10.0 pulg. (254 mm)	8.0 pulg. (203 mm)
<i>Profundidad:</i>	9.0 pulg. (229 mm)	7.5 pulg. (191 mm)
<i>Máxima presión de operación:</i>	10,500 psi (724 bar)	10,500 psi (724 bar)

## ACCESORIOS

**Paquete de cadena de herramienta combinada AMK-C15, AMK-25C**

También hay disponible cadena de alargamiento.



Parte No. 491200042401

**Soporte de montaje**



Parte No. 292200000001

**Manubrio D-Ring opcional disponible para AMK-25C**



## ARIETES

### Arietes de empuje y tracción

#### CARACTERÍSTICAS

- El diseño especial de la base distribuye la carga.
- El diseño con válvula de retención mantiene la presión
- El diseño de empuje y tracción permite emplear los paquetes de cadena para los ensanchadores AMK- 30CX.
- Se ofrecen accesorios para aumentar las funciones de los arietes.
- De material anodizado con protección contra la corrosión

### AMK-20R

Parte No. 110200372000



### AMK-60R

Parte No. 110200376000



### AMK-40R

Parte No. 110200374000



### AMK-30R

Parte No. 110200373000



Debido al interés de un desarrollo continuo, nos reservamos el derecho de realizar cambios al diseño y estilo del equipo sin aviso previo.



## ESPECIFICACIONES

	AMK-20R	AMK-30R	AMK-40R	AMK-60R
	Parte No. 110200372000		Parte No. 110200373000	Parte No. 110200374000
<i>Longitud abierto:</i>	21.0 pulg. (533 mm)	29.1 pulg. (739 mm)	40.0 pulg. (1,016 mm)	60.3 pulg. (1,532 mm)
<i>Longitud cerrado:</i>	15.4 pulg. (391 mm)	19.3 pulg. (490 mm)	25.4 pulg. (645 mm)	35.5 pulg. (902 mm)
<i>Ancho total:</i>	12.8 pulg. (325 mm)	8.5 pulg. (216 mm)	8.5 pulg. (216 mm)	8.5 pulg. (216 mm)
<i>Profundidad:</i>	10.0 pulg. (254 mm)	5.0 pulg. (127 mm)	5.0 pulg. (127 mm)	5.0 pulg. (127 mm)
<i>Peso:</i>	22.5 lbs. (10.2 kg)	27.0 lbs. (12.2 kg)	33.0 lbs. (15.0 kg)	43.5 lbs. (19.7 kg)
<i>Máxima fuerza de empuje:</i>	30,650 lbs. (136.3 kN)	30,650 lbs. (136.3 kN)	30,650 lbs. (136.3 kN)	30,650 lbs. (136.3 kN)
<i>Máxima fuerza de tiro:</i>	14,400 lbs. (64.1 kN)	14,400 lbs. (64.1 kN)	14,400 lbs. (64.1 kN)	14,400 lbs. (64.1 kN)

## ACCESORIOS

El juego viene con una extensión de 10 pulgadas (254 mm) y dos cabezas para accesorios. La punta cónica tiene la forma adecuada para entrar en esquinas y lograr apoyo en superficies lisas. El accesorio de “garfio” es una exclusiva de AMKUS. Es ideal para esquinas y para superficies irregulares, y su diseño auténticamente nació de las carreras, ya que se creó en conjunto con equipos de seguridad de pistas de carreras para acoplarlo perfectamente a la barra protectora del piloto de los coches de carreras. La extensión de 10 pulgadas permite extender el alcance de cualquiera de los cuatro tamaños de arietes AMKUS. Los tres accesorios vienen en un resistente estuche de plástico.

### Paquete de cadenas

También hay disponible cadena de alargamiento.



Parte No. 392200462010

### Soportes para montaje



Parte No. 192200000001

### Juego de accesorios para Arietes



Parte No.  
100004751800

### Extensión de 10” para Arietes



Parte No.  
100004751700

## UNIDADES DE POTENCIA SIMULTÁNEA



Parte No. 701203512050

### GH2S2-XL

#### CARACTERÍSTICAS

 Modelo Certificado NFPA 1936, edición 2010

 Designación EN13204: MTO

- Pueden conectarse y accionarse simultáneamente dos herramientas
- Motor Honda<sup>®</sup> de gasolina de 5.5 H.P. de 4 ciclos.
- Utiliza gasolina sin plomo.
- Dos sistemas de bombeo de alta presión de dos etapas.
- Dos válvulas selectoras de 2 posiciones, 2 vías.
- Fluido hidráulico de base mineral no tóxico
- Jaula protectora de barras y soporte para manguera
- También disponible con mango, modelo GB2S2-STD

### GB2S-XLO

#### CARACTERÍSTICAS

 Modelo Certificado NFPA 1936, edición 2010

 Designación EN13204: MTO

- Pueden conectarse y accionarse simultáneamente dos herramientas
- Motor Briggs & Stratton<sup>®</sup> a gasolina. 6 H.P / 4 ciclos con válvula en la culata
- Utiliza gasolina sin plomo.
- Dos sistemas de bombeo de alta presión de dos etapas.
- Dos válvulas selectoras de 2 posiciones, 2 vías.
- Fluido hidráulico de base mineral no tóxico
- Jaula protectora de barras y soporte para manguera
- También disponible con mango, modelo GB2S-STD0



Parte No. 701203512040

### EF2S-XL

#### CARACTERÍSTICAS

 Modelo Certificado NFPA 1936, edición 2010

- Pueden conectarse y accionarse simultáneamente dos herramientas
- Motor eléctrico “de lavado” de 3 H.P.
- Dos sistemas de bombeo de alta presión de dos etapas.
- Dos válvulas selectoras de 2 posiciones, 2 vías.
- Fluido hidráulico de base mineral no tóxico
- Jaula protectora de barras y soporte para manguera
- Corriente monofásica de 220/240 voltios.
- También disponible con mango, modelo EF2S-STD



Parte No. 711201531040



## ESPECIFICACIONES

	<b>GH2S2-XL</b> Unidad de energía	<b>GB2S-XLO</b> Unidad de energía	<b>EF2S-XL</b> Unidad de energía	<b>GH2A-MC</b> Mini Unidad de energía	<b>GH2A-MCH</b> Mini Unidad de energía
	Parte No. 701203512050	Parte No. 701203512040	Parte No. 711201531040	Parte No. 701205516201	Parte No. 701206516201
<i>Peso:</i>	114.0 lbs. (51.7 kg)	109.6 lbs. (50 kg)	122.1 lbs. (55 kg)	68.0 lbs. (30.8 kg)	65.6 lbs. (29.8 kg)
<i>Longitud:</i>	23.0 pulg. (584 mm)	23.0 pulg. (584 mm)	23.0 pulg. (584 mm)	19.0 pulg. (482 mm)	18.5 pulg. (470 mm)
<i>Ancho (con manguera estándar enrollada):</i>	19.0 pulg. (483 mm)	19.0 pulg. (483 mm)	19.0 pulg. (483 mm)	17 pulg. (432 mm)	15 pulg. (381 mm)
<i>Altura:</i>	20.5 pulg. (521 mm)	20.5 pulg. (521 mm)	20.5 pulg. (521 mm)	17.8 pulg. (452 mm)	18.5 pulg. (470 mm)
<i>Máxima presión de operación:</i>	10,500 psi (724 bar)	10,500 psi (724 bar)	10,500 psi (724 bar)	10,500 psi (724 bar)	10,500 psi (724 bar)
<i>Capacidad del reservorio del fluido:</i>	2 gals. E.U. (7.6 litros)	2 gals. E.U. (7.6 litros)	2 gals. E.U. (7.6 litros)	0.68 gals. EE.UU. (2.57 litros)	0.68 gals. EE.UU. (2.57 litros)

## MINI BOMBA



Parte No. 701205516201



**GH2A-MCH Mini**  
Mini bomba con asa

Parte No. 701206516201

## Mini bomba GH2A-MC

### CARACTERÍSTICAS

 Modelo Certificado NFPA 1936, edición 2010

 Designación EN13204: ATO

- Motor Honda® de gasolina de 3 H.P. de 4 ciclos
- Utiliza gasolina sin plomo.
- Dos sistemas de bombeo de alta presión de dos etapas
- Válvula selectora de 3 posiciones, 4 vías
- Pueden conectarse simultáneamente dos herramientas
- Las herramientas se accionan de forma alternada
- Fluido hidráulico de base mineral no tóxico
- Incluye silenciador con eliminación de chispas
- Conexión de drenaje de fácil acceso para drenar el fluido hidráulico de la bomba
- Jaula protectora de barras
- También se ofrece con asa para traslado (el modelo GH2A-MCH)
- Acoplamiento de conexión rápida opcional, Parte No. 792200001041

## OPCIONES

### Acoplamiento de conexión rápida

Permiten conectar y desconectar con facilidad las mangueras a la planta de energía hidráulica.



### Mangueras de extensión

Con acoplamiento de conexión rápida en ambos extremos.

### Mangueras para bomba

Con acoplamiento de conexión rápida sólo en un extremo.

### Soporte de manguera adicional

Se ofrece en los modelos con jaula de barras.

La jaula de barras puede retirarse para fines de montaje.

## BOMBAS MANUALES AUXILIARES



Parte No. 741200551010

### Bomba de mano HP101-STD

#### CARACTERÍSTICAS

- Diseño de bomba de dos etapas
- Ideal para entornos peligrosos
- Completamente portátil
- Se incluyen conectores rápidos
- Se ofrece la conversión para operarse con pedal

### Bomba de pie A101-STD

#### CARACTERÍSTICAS

- Pueden utilizarse con los cilindros SCBA
- Ideal para materiales peligrosos
- Se incluyen conectores rápidos
- Se ofrecen reguladores de aire



Parte No. 731200561000

## ESPECIFICACIONES

	<b>A101-STD</b> Bomba de pie	<b>HP101-STD</b> Bomba de mano
	Parte No. 731200561000	Parte No. 741200551010
<i>Peso:</i>	15.0 lbs. (6.8 kg)	32.0 lbs. (14.5 kg)
<i>Longitud:</i>	10.0 pulg. (254 mm)	27.0 pulg. (686 mm)
<i>Anchura:</i>	5.0 pulg. (127 mm)	11.5 pulg. (292 mm)
<i>Altura:</i>	7.3 pulg. (185 mm)	8.0 pulg. (203 mm)
<i>Máxima presión de operación:</i>	10,500 psi (724 bar)	10,500 psi (724 bar)
<i>Capacidad del reservorio del fluido:</i>	0.5 gals. EE.UU. (1.7 litros)	0.6 gals. EE.UU. (2.3 litros)

### Accesorios

#### Fluido hidráulico AMKUS MV-1 Fluido hidráulico

- El fino fluido hidráulico de base mineral contra el desgaste ofrece seguridad adicional para el operador y alarga la vida de servicio de la bomba.
- Comuníquese con un distribuidor autorizado de la localidad, o directamente con AMKUS, si desea adquirir fluido hidráulico para su equipo de rescate AMKUS.



Parte No. 990000001000

# AMKUS



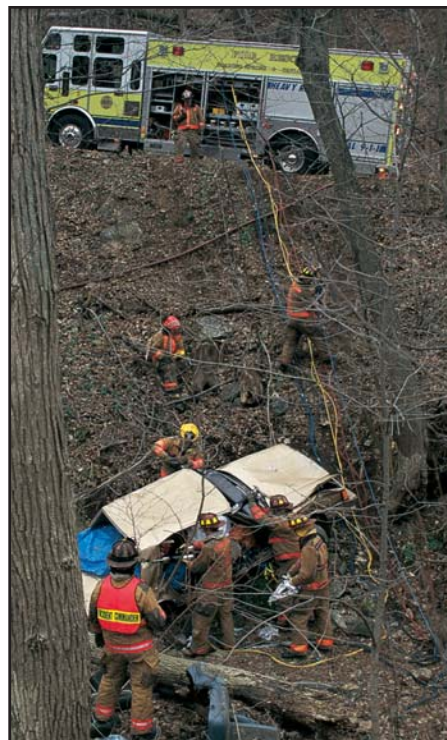
## EL ULTIMATE

**El Ultimate** es un sistema de rescate accionado hidráulicamente (PTO) que proporciona un rendimiento superior y versatilidad máxima. No se trata solamente de una planta de energía hidráulica; es un sistema que se ajusta a las necesidades del usuario.

Un técnico de AMKUS ayuda al fabricante en la integración del sistema Ultimate en el diseño de su aparato contra incendios. Un Técnico de AMKUS también inspeccionará y aprobará la instalación en el sitio de los fabricantes del equipo contra incendios.

### CARACTERÍSTICAS

- Utilización simultánea de varias herramientas
- Economiza espacio valioso en el compartimento
- Permite utilizar mangueras de gran longitud sin pérdida de velocidad ni potencia
- Las herramientas de preconexión permiten al personal de rescate entrar en acción de inmediato



## OPCIONES

### Entre las características opcionales está:

- La capacidad de accionar simultáneamente hasta seis herramientas AMKUS
- La capacidad de accionar generadores hidráulicos
- La capacidad de hacer funcionar herramientas de baja presión como ventiladores, sierras y otras herramientas
- En la escena del rescate se acciona el sistema con el control colgante exclusivo del sistema Ultimate

**Para mayor información:** solicite un video de Ultimate y el cuestionario. Para obtener los precios del sistema Ultimate diseñado según las especificaciones del cliente, envíe el cuestionario lleno a un distribuidor AMKUS de la localidad o directamente a AMKUS.

### Sistema de Control Colgante

El control colgante exclusivo del sistema Ultimate permite al equipo de rescate tener control total en la escena del incidente. Se reduce dramáticamente la comunicación defectuosa que puede resultar en algún daño, permitiendo ahorrar tiempo valioso. El control colgante elimina la necesidad de gritar más fuerte que el ruido de la máquina y reduce el intercambio por radio, permitiendo a su equipo de rescate concentrarse en su labor.



## CARRETES DE MANGUERAS

### Carretes de manguera de enrollado eléctrico

#### AMK-ERR50

Carrete de manguera de rebobinado eléctrico con 50'' de manguera

#### AMK-ERR100

Carrete de manguera de rebobinado eléctrico con 100'' de manguera



### Carretes de manguera de enrollado manual

#### AMK-RR50

Carrete de manguera de rebobinado manual con 50'' de manguera

#### AMK-RR100

Carrete de manguera de rebobinado manual con 100'' de manguera



## CARACTERÍSTICAS

- Las mangueras están disponibles en colores rojo, azul, negro o amarillo
- Todos los carretes de manguera vienen con un juego de manguera de conexión de 5' (1.5 m) para conectarlos a la planta de energía hidráulica. Suministramos longitudes especiales mediante solicitud.

### Unidad de guía de rodillo opcional

Disponible en cualquier carrete.  
Parte No. R600692-1-37

## ESPECIFICACIONES

	Carrete de manguera de enrollado eléctrico		Carrete de manguera de enrollado manual	
	AMK-ERR50 Parte No. 850600B4012	AMK-ERR100 Parte No. 851200B4012	AMK-RR50 Parte No. 850600A4012	AMK-RR100 Parte No. 851200B4012
<i>Peso:</i>	81.0 lbs. (37 kg)	106.0 lbs. (48 kg)	62.0 lbs. (28 kg)	89.0 lbs. (40 kg)
<i>Profundidad:</i>	17.7 pulg. (450 mm)	17.7 pulg. (450 mm)	17.7 pulg. (450 mm)	17.7 pulg. (450 mm)
<i>Anchura:</i>	17.6 pulg. (447 mm)	17.6 pulg. (447 mm)	13.9 pulg. (353 mm)	13.9 pulg. (353 mm)
<i>Altura:</i>	20.3 pulg. (516 mm)	20.3 pulg. (516 mm)	20.3 pulg. (516 mm)	20.3 pulg. (516 mm)



# FIGHTING FOR LIVES, WE'RE IN IT TOGETHER

# AMKUS<sup>®</sup>

RESCUE SYSTEMS



AMKUS, Inc.  
2700 Wisconsin Ave.  
Downers Grove, IL 60515-4226 USA  
Teléfono: 630-515-1800, o Fax: 630-515-8866  
[www.amkus.com](http://www.amkus.com) e-mail: [experts@amkus.com](mailto:experts@amkus.com)

# La capacidad de desempeñarnos al máximo nivel.

Las herramientas de alto rendimiento para rescate de AMKUS utilizadas por las principales organizaciones de carreras profesionales y de pistas son idénticas a los sistemas utilizados por las brigadas de rescate en ciudades y poblaciones en todo el mundo. Ya sea que quiera cortar la jaula protectora de barras de un auto de carreras o una columna de barra antivolcadura, puede confiar en la calidad y la destreza que ponemos en cada una de las herramientas que fabricamos.



En AMKUS estamos orgullosos de ser el sistema de rescate preferido de:

